



WIMAC[®]
CRANE

Ponts roulants

Overhead Cranes

Catalogue de produits



ENGINEERING
THE BEST
FOR YOU



WIMAC[®]
CRANE



01

WIMAC
CRANE



05

COMPOSANTS PRINCIPAUX DU PONT ROULANT

OVERHEAD CRANE MAIN COMPONENTS



27

PONTS ROULANTS BIPOUTRE

DOUBLE GIRDER OVERHEAD CRANE



31

PONTS ROULANTS MONOPOUTRE

SINGLE GIRDER OVERHEAD CRANE



32

PONTS ROULANTS SUSPENDU

SUSPENDED OVERHEAD CRANE



35

INFORMATIONS TECHNIQUES GÉNÉRALES

GENERAL TECHNICAL INFORMATION



37

DIRECTIVES ET NORMES

DIRECTIVES & STANDARDS

Obtenez la version traduite de ce catalogue ainsi que nos autres catalogues de produits sur notre site web www.wimac.com.tr.

Get access to the translated version of this catalog as well as our other product catalogs at our website www.wimac.com.tr



À propos de nous

WIMAC CRANE



Wimac est un fabricant leader de ponts roulants et de composants de levage, basé à Konya, en Turquie, avec une forte présence dans plus de 40 pays et des partenaires de service dans 16 d'entre eux. Depuis sa création en 2012, Wimac s'est engagée à offrir qualité, innovation et fiabilité. Nous proposons une gamme complète de systèmes et de composants de levage – des modèles standards aux solutions sur mesure – conçus pour répondre aux besoins spécifiques de chaque client et garantir des performances durables dans toutes les applications industrielles. Notre entreprise est certifiée ISO, CE et EAC, et l'ensemble de nos produits sont conçus et fabriqués conformément aux normes FEM et DIN. Chaque produit fait l'objet de contrôles qualité rigoureux à toutes les étapes de la production et subit des tests complets avant expédition, afin de garantir une conformité totale aux standards internationaux les plus exigeants.

Wimac is a leading manufacturer of cranes and crane components, based in Konya, Turkiye, with a strong presence in over 40 countries and service partners in 16. Since our establishment in 2012, we have remained committed to quality, innovation, and reliability. We offer a comprehensive range of crane systems and components, from standard types to custom-engineered crane solutions and components, designed to meet the specific needs of our clients. Our company has aquired ISO, CE & EAC certifications and all of our products are designed and manufactured in accordance with FEM and DIN standards.



Plébiscité par des clients
DANS PLUS DE
40 PAYS
à travers le monde

TRUSTED BY
CUSTOMERS IN
over 40 COUNTRIES
WORLDWIDE

ASSISTANCE TECHNIQUE 24H/24 ET 7J/7

Assistance technique et commerciale disponible 24h/24 et 7j/7, soutenue par un réseau mondial de pièces détachées, ainsi qu'un accompagnement expert à l'installation pour un démarrage fluide et des performances optimales de vos ponts roulants.

24/7 TECHNICAL SUPPORT

24/7 technical and pre-sales support with a global parts network, plus expert installation assistance for smooth startup and optimal crane performance.



Notre empreinte mondiale
Our Global Footprint

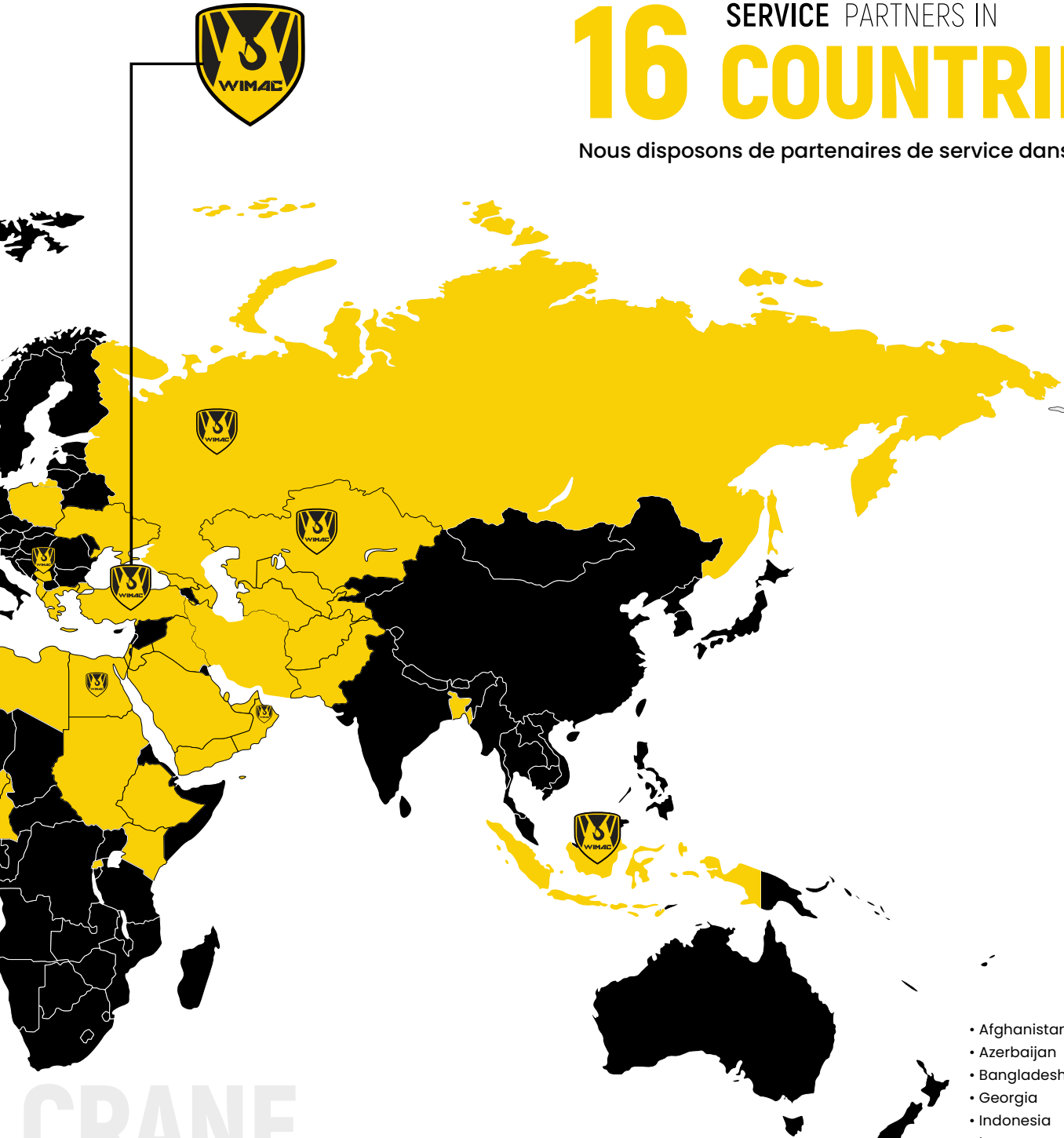

Plébiscité par des clients
DANS PLUS DE
40 PAYS
 à travers le monde

- Afghanistan
- Arabie saoudite
- Azerbaïdjan
- Bangladesh
- Émirats arabes unis
- Géorgie
- Indonésie
- Iran
- Irak
- Jordanie
- Kazakhstan
- Kirghizistan
- Oman
- Ouzbékistan
- Pakistan
- Palestine
- Qatar
- Tadjikistan
- Turkménistan
- Turquie
- Algérie
- Cameroun
- Égypte
- Éthiopie
- Kenya
- Libye
- Maroc
- Nigéria
- Rwanda
- Soudan
- Tunisie
- Albanie
- Belgique
- Grèce
- Islande
- Kosovo
- Pays-Bas
- Pologne
- Russie
- Ukraine
- Argentine
- Mexique

OVERHEAD
 PROCESS CRANE
 GANTRY

16 SERVICE PARTNERS IN COUNTRIES

Nous disposons de partenaires de service dans 16 pays



CRANE
OVERHEAD CRANE

TRUSTED BY
CUSTOMERS IN

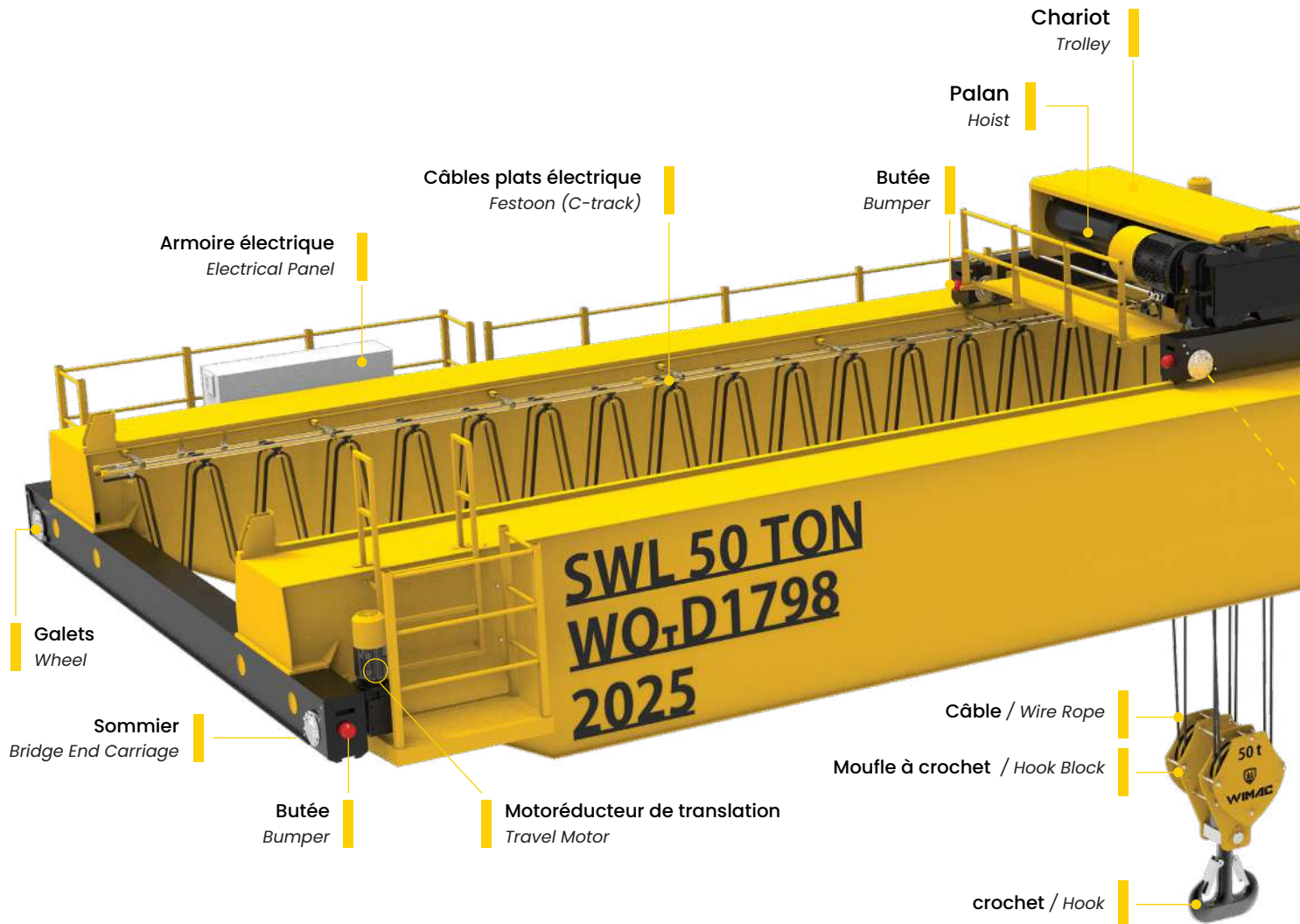
over 40

COUNTRIES
WORLDWIDE

- Mexico
- Albania
- Georgia
- Azerbaijan
- Armenia
- Azerbaijan
- Kazakhstan
- Oman
- Pakistan
- Saudi Arabia
- Tajikistan
- Turkmenistan
- Türkiye
- UAE
- Uzbekistan
- Algeria
- Cameroon
- Egypt
- Ethiopia
- Kenya
- Libya
- Morocco
- Nigeria
- Rwanda
- Sudan
- Tunisia
- Jordan
- Indonesia

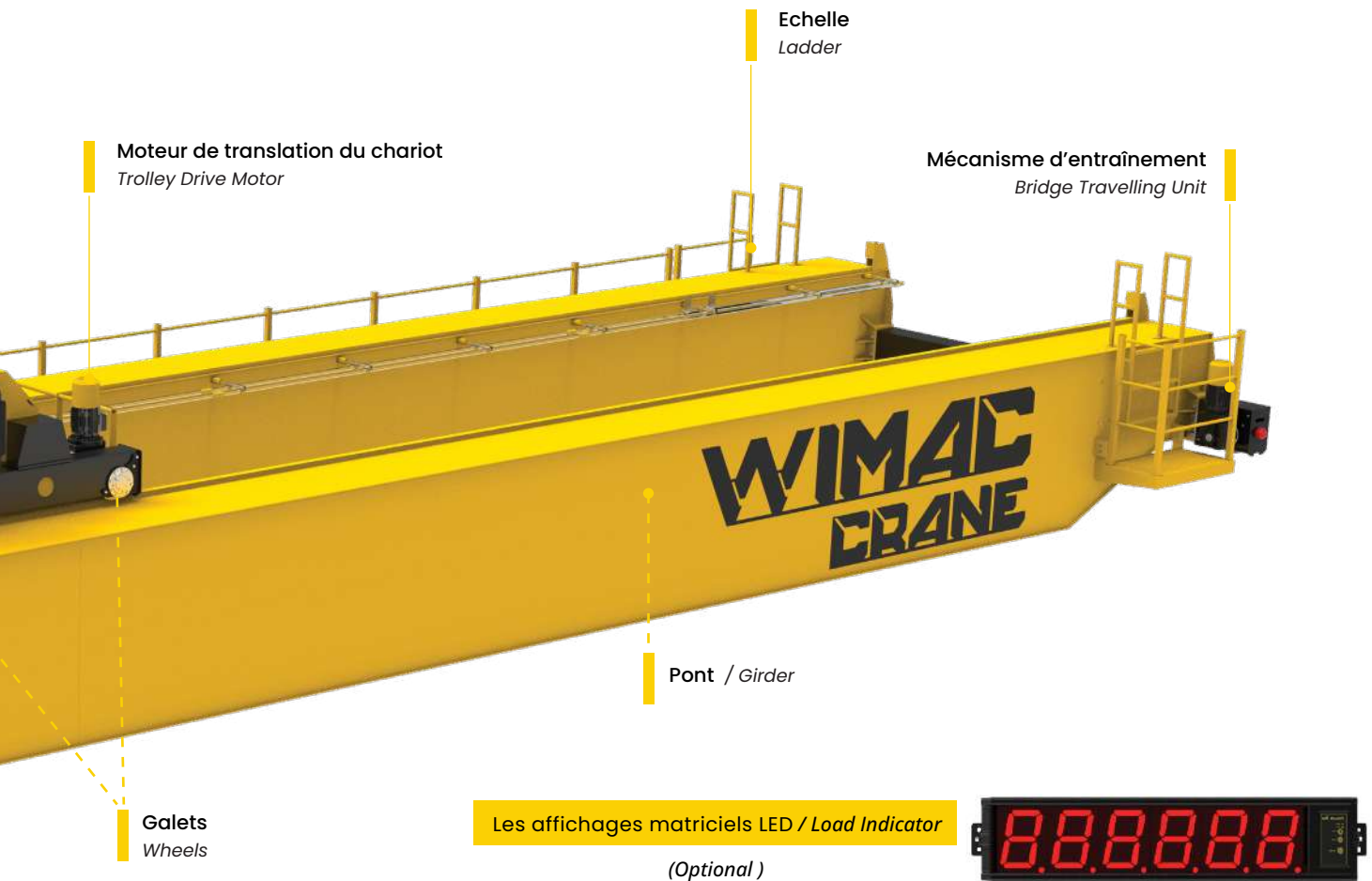
Composants principaux du pont roulant

Overhead Crane Components

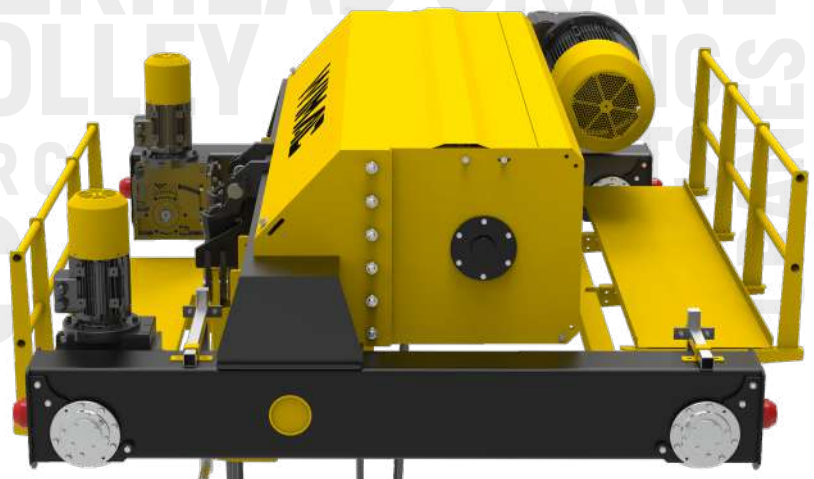


Les ponts roulants fonctionnent en déplaçant une charge horizontalement et verticalement le long d'un trajet fixe. Ils se composent d'une ou deux poutres principales (poutres de pont) sur lesquelles circule un chariot portant le palan – l'unité de levage qui soulève et abaisse la charge à l'aide d'un câble métallique. Les poutres se déplacent sur des rails parallèles, généralement montés sur les colonnes du bâtiment. L'ensemble du système est entraîné par des motoréducteurs électriques.

Overhead cranes work by moving a load horizontally and vertically along a fixed path. They consists of one or two bridges (girders) with a trolley sitting on, which moves along the bridge and carries the hoist– the lifting unit that lifts and lowers the load using a wire rope. The bridges travel along parallel beams, usually mounted on building columns. The whole system is powered by electric geared motors.



Chariot / Trolley



Manufactured in compliance with ISO, CE and EAC standards and meet FEM and DIN norms.



Tous les produits sont disponibles en version antidéflagrante. / All products available for Explosion Proof

Palans électriques à câble et chariots

Wire Rope Electrical Hoists & Trolleys



Palans électriques à câble et chariots

Wire Rope Electrical Hoists & Trolleys



Ensemble moteur-réducteur

Motor-Gearbox

Le moteur de levage est de type asynchrone à cage d'écureuil, avec une vitesse de 500 à 3000 tr/min et une classe d'isolation F. La classe de protection du moteur est IP54, IP55 ou IP67. Un frein à bain d'huile est monté à l'arrière du moteur, garantissant des performances fiables. Un frein électromagnétique refroidi est ajouté à l'extrémité du moteur.

Lifting motor is a squirrel-cage asynchronous type with a speed of 3000/500 rpm, and insulation class F. The motor protection class is IP54, IP55 or IP67. A brake is mounted at the rear of the motor, oil-bath type, ensuring reliable performance. A cooled electro magnetic break is added at the end of the motor.



Types de freins

Brake Types



Frein magnétique refroidi

Cooled Magnetic Brakes



Frein à disque électromécanique

Disc Brakes



Freins à tambour

Shoe Brakes



Palans électriques à câble et chariots

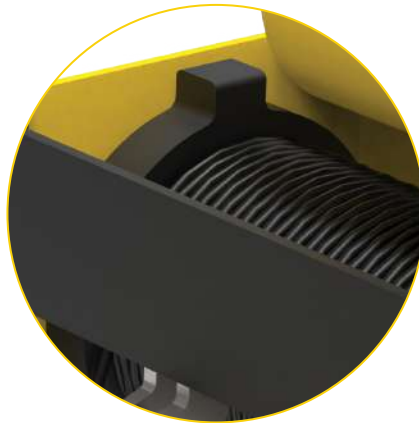
Wire Rope Electrical Hoists & Trolleys

Les tambours de pont sont des composants cylindriques autour desquels le câble métallique s'enroule lors des opérations de levage et de descente. Ils sont fabriqués à partir de tubes en acier à haute résistance, usinés avec précision sur des machines CNC modernes afin de garantir un parfait équilibrage et une longue durée de vie. L'arbre de sortie du réducteur est monté d'un côté du tambour, tandis que le côté opposé est supporté par un système de roulements robustes.

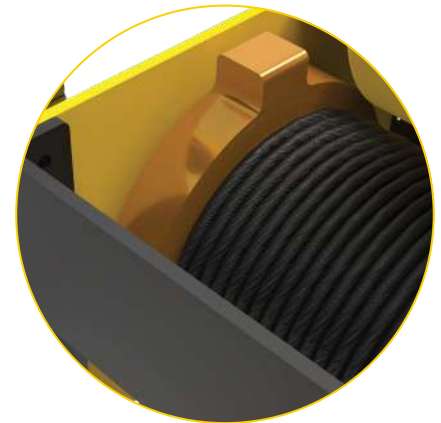
Crane drums are cylindrical components around which the wire rope is wound during lifting and lowering operations. They are manufactured from high-strength steel pipes using modern CNC technology, precisely machined to ensure perfect balance and long service life. The reducer output shaft is mounted on one side of the drum, while the opposite side is supported with a heavy-duty bearing system.



Palan à usage intensif
Heavy Duty Hoist



Palan standard
Standard Hoist



Palan antidéflagrant
Ex-proof Hoist

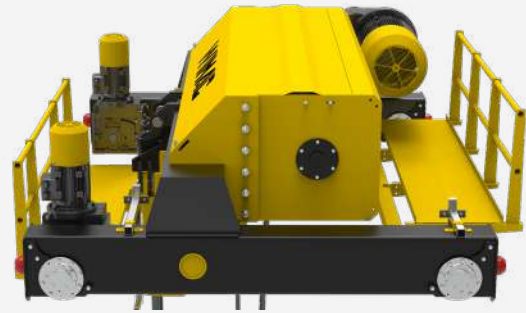


Palan pour pont roulant bipoutre Double Girder Standard Hoist

FEM 1Bm-3m Duty Class: M4-M6

Le chariot bipoutre est utilisé lorsque des capacités plus importantes sont requises et pour le levage de charges lourdes. Les capacités standard vont de 3,2 t à 50 t. Le palan bipoutre offre également l'avantage d'une optimisation de la hauteur de levage, permettant au crochet de se déplacer entre les poutres.

Double Girder Trolley is used when greater capacity is required and also for heavier loads. The standard capacities range from 3.2 t to 50 t. Double girder hoist has also the benefit of the optimization of the hook lifting, allowing the hook to go between the girders.



Moteur de translation du chariot
Trolley Drive Motor

Passerelle de maintenance
Access Platform

Tambour
Drum

Butée / Bumper

Guide-câble
Rope Guide

Câble
Wire Rope

Moteur de levage
Lifting Motor



Palan monorail standard

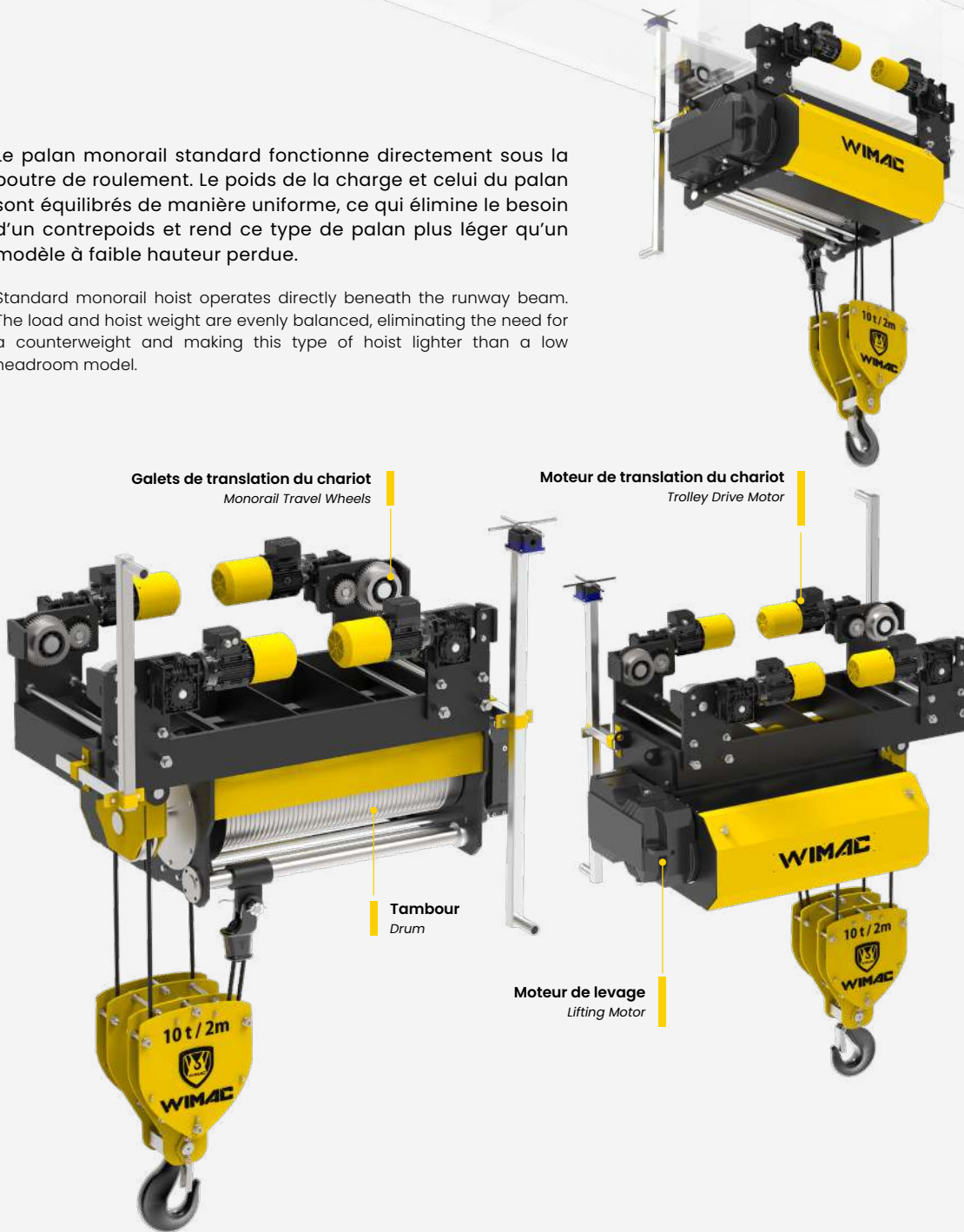
Standard Monorail Hoist

FEM 1Bm-3m

Duty Class: M4-M6

Le palan monorail standard fonctionne directement sous la poutre de roulement. Le poids de la charge et celui du palan sont équilibrés de manière uniforme, ce qui élimine le besoin d'un contrepoids et rend ce type de palan plus léger qu'un modèle à faible hauteur perdue.

Standard monorail hoist operates directly beneath the runway beam. The load and hoist weight are evenly balanced, eliminating the need for a counterweight and making this type of hoist lighter than a low headroom model.



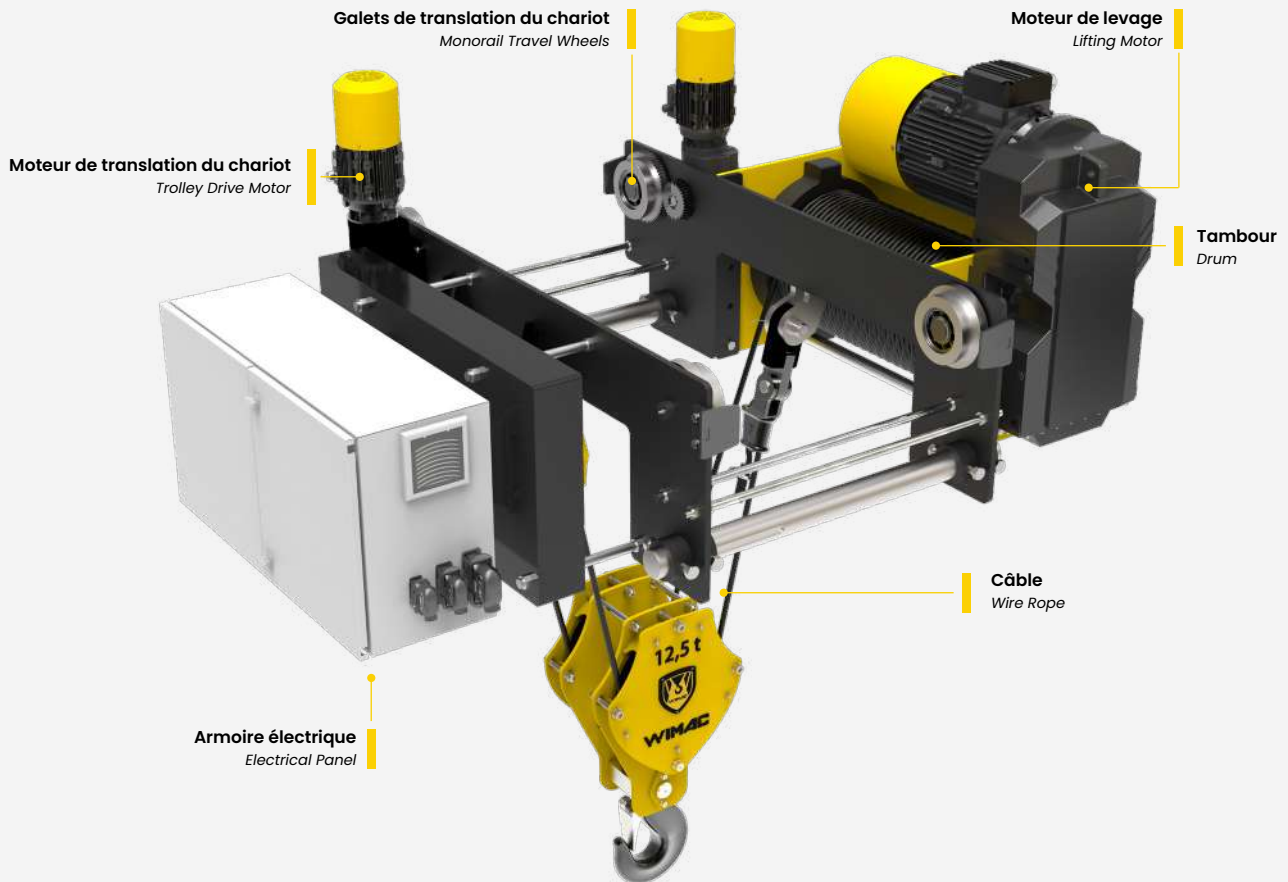
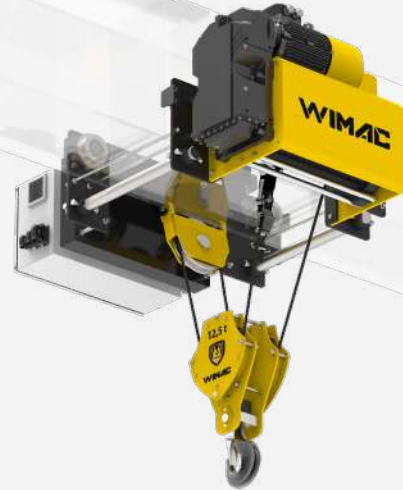
Palan monorail à faible hauteur perdue

Low-headroom Monorail Hoist

FEM 1Bm-3m Duty Class: M4-M6

Un palan à faible hauteur perdue est la solution idéale pour les bâtiments à hauteur limitée. Il maximise l'efficacité de l'espace en permettant au crochet d'atteindre presque directement la zone située sous la poutre. Comparé à un palan standard, ce design optimise la hauteur du bâtiment sans compromettre les performances.

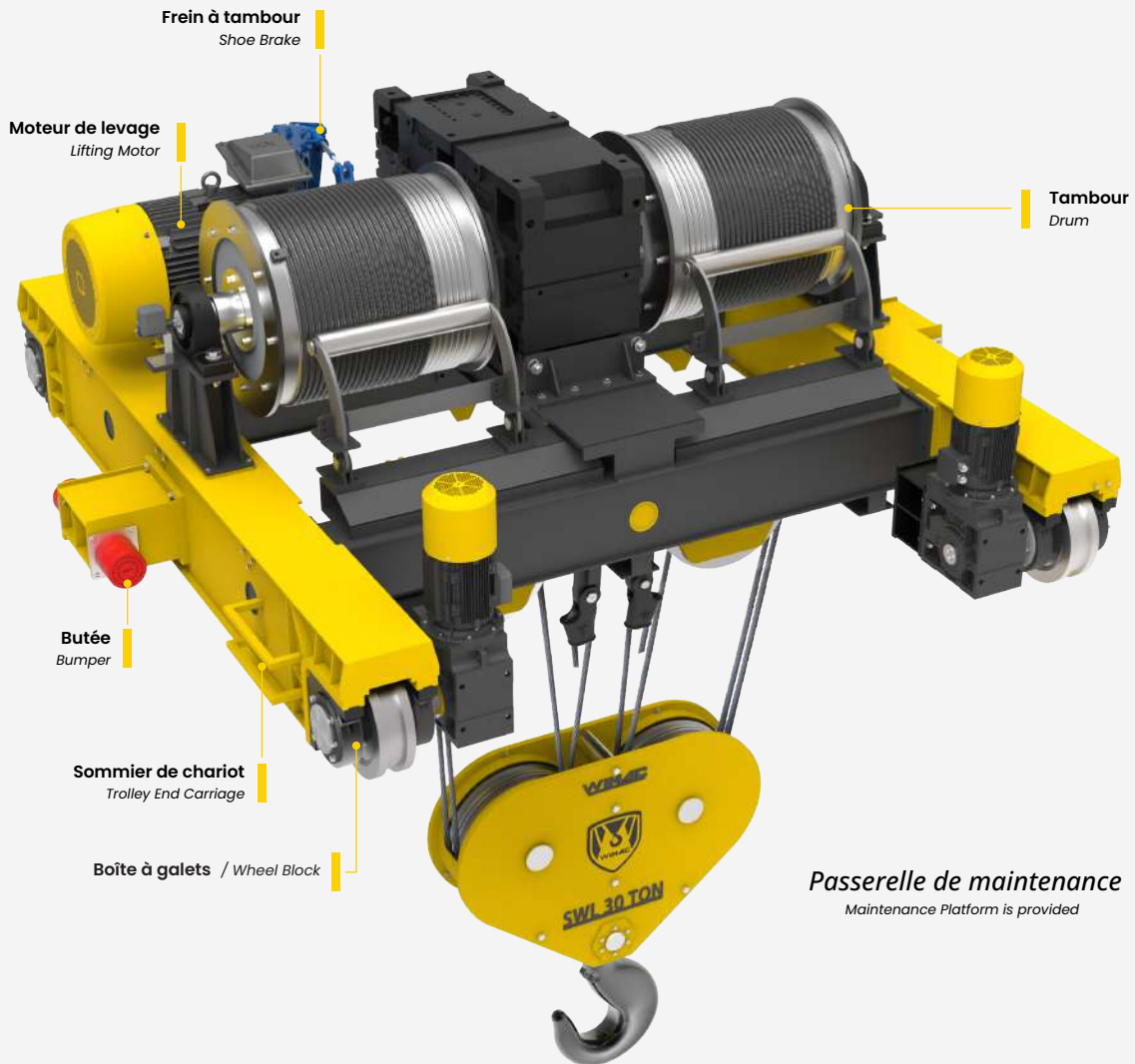
A low headroom hoist is the ideal solution for buildings with limited height. It maximizes space efficiency by allowing the hook to reach almost directly beneath the beam. Compared to a standard hoist, this design optimizes building height without compromising performance.



Palan pour pont roulant de process

Process Overhead Crane Trolley

FEM 4m-5m Duty Class: M7-M8



Chariot de pont roulant de process

Process Overhead Crane Trolley

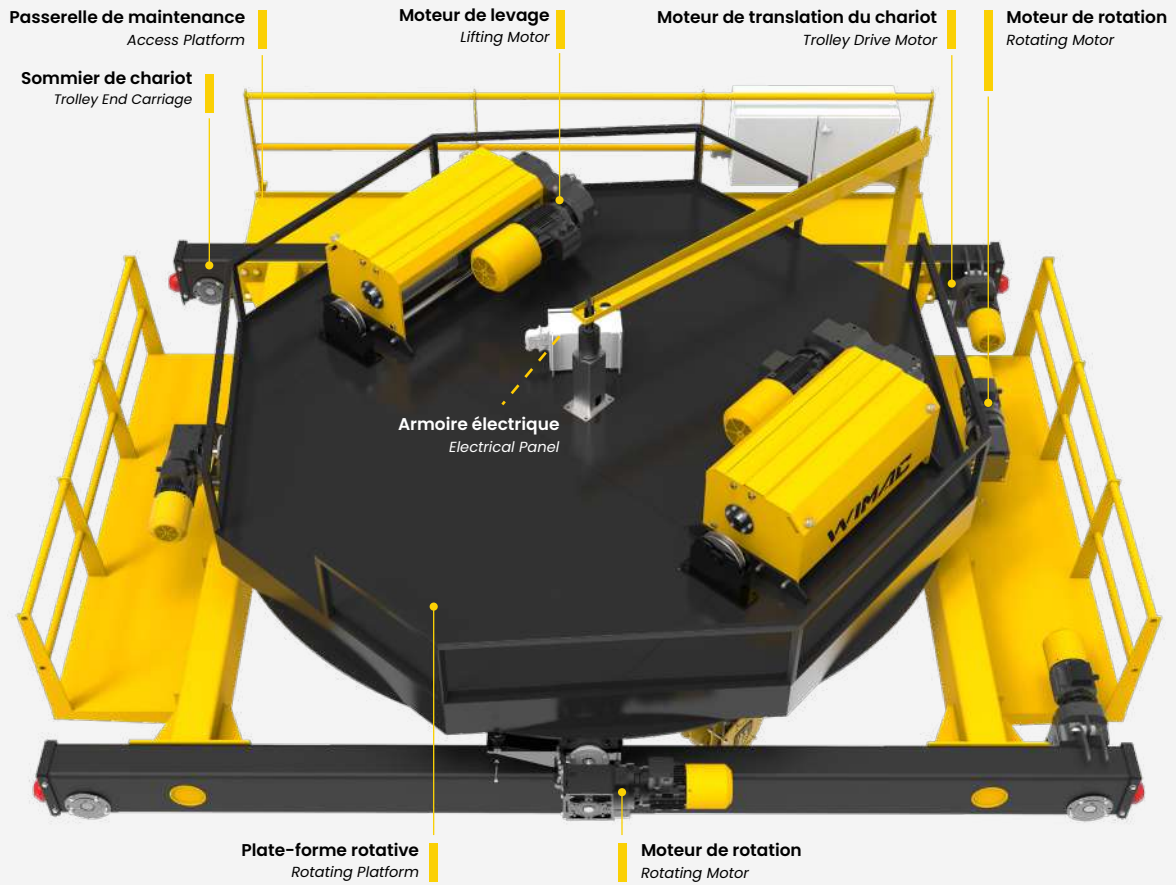
Convient aux très fortes charges et est utilisé pour certains projets spécifiques.

Suitable for heavy-duty applications and is designed for specific project requirements

Palan rotatif

Rotating Hoist

360°





Moufle à crochet

Hook Block



Conçu pour offrir une résistance maximale, une sécurité optimale et une fiabilité durable, chaque moufle à crochet est réalisé conformément aux normes FEM, DIN et ISO. Sa fabrication garantit des performances à long terme, même dans des conditions d'exploitation intensives. Conçu selon une architecture modulaire boulonnée – et non soudée – le moufle peut être démonté facilement pour les opérations de maintenance, puis remonté rapidement, ce qui permet de réduire significativement les temps d'arrêt.

Engineered for maximum strength, safety, and reliability, each hook block is designed in accordance with FEM, DIN and ISO standards and manufactured to deliver long-term performance under demanding operating conditions. Designed as a bolted modular assembly rather than a welded structure, the hook block can be easily dismantled for service and reinstalled with minimal downtime.





Crochets

Hook Types



DIN 15401



DIN 15402



DIN 15407

- ✓ **Un verrou de sécurité est prévu**
Safety lanch is provided
- ✓ **Facteur de conception (facteur de sécurité) 5:1**
Design Factor (Safety Factor) 5:1
- ✓ **Classe DIN P: Acier au carbone à grains fins, S355J2**
DIN class P: Fine-grained carbon steel, S355J2

Classe de service / Duty Mode										Classe de crochet / Hook Class
-	-	-	-	1Bm/M3	1Am/M4	2m/M5	3m/M6	4m/M7	5m/M8	M ISO/FEM
-	-	-	1Bm/M3	1Am/M4	2m/M5	3m/M6	4m/M7	5m/M8	-	P ISO/FEM
-	-	1Bm/M3	1Am/M4	2m/M5	3m/M6	4m/M7	5m/M8	-	-	S ISO/FEM
-	1Bm/M3	1Am/M4	2m/M5	3m/M6	4m/M7	-	-	-	-	T ISO/FEM
1Bm/M3	1Am/M4	2m/M5	3m/M6	4m/M7	-	-	-	-	-	V ISO/FEM

Lifting Capacity / Capacité de levage (KG)										Hook NR
4.000	3.200	2.500	2.000	1.600	1.250	1.000	800	630	500	0.8
5.000	4.000	3.200	2.500	2.000	1.600	1.250	1.000	800	630	1
8.000	6.300	5.000	4.000	3.200	2.500	2.000	1.600	1.250	1.000	1.6
12.500	10.000	8.000	6.300	5.000	4.000	3.200	2.500	2.000	1.600	2.5
20.000	16.000	12.500	10.000	8.000	6.300	5.000	4.000	3.200	2.500	4
25.000	20.000	16.000	12.500	10.000	8.000	6.300	5.000	4.000	3.200	5
32.000	25.000	20.000	16.000	12.500	10.000	8.000	6.300	5.000	4.000	6
40.000	32.000	25.000	20.000	16.000	12.500	10.000	8.000	6.300	5.000	8
50.000	40.000	32.000	25.000	20.000	16.000	12.500	10.000	8.000	6.300	10
63.000	50.000	40.000	32.000	25.000	20.000	16.000	12.500	10.000	8.000	12
80.000	63.000	50.000	40.000	32.000	25.000	20.000	16.000	12.500	10.000	16
100.000	80.000	63.000	50.000	40.000	32.000	25.000	20.000	16.000	12.500	20
125.000	100.000	80.000	63.000	50.000	40.000	32.000	25.000	20.000	16.000	25
160.000	125.000	100.000	80.000	63.000	50.000	40.000	32.000	25.000	20.000	32
200.000	160.000	125.000	100.000	80.000	63.000	50.000	40.000	32.000	25.000	40
250.000	200.000	160.000	125.000	100.000	80.000	63.000	50.000	40.000	32.000	50
320.000	250.000	200.000	160.000	125.000	100.000	80.000	63.000	50.000	40.000	63
400.000	320.000	250.000	200.000	160.000	125.000	100.000	80.000	63.000	50.000	80
500.000	400.000	320.000	250.000	200.000	160.000	125.000	100.000	80.000	63.000	100
-	500.000	400.000	320.000	250.000	200.000	160.000	125.000	100.000	80.000	125
-	-	500.000	400.000	320.000	250.000	200.000	160.000	125.000	100.000	160
-	-	-	500.000	400.000	320.000	250.000	200.000	160.000	125.000	200
-	-	-	-	500.000	400.000	320.000	250.000	200.000	160.000	250

Crane End Carriage

SOMMIER

Le sommier est une structure soudée en acier, réalisée à partir de tôles et de profilés métalliques. Il supporte le pont sur les chemins de roulement et est équipé de boîtes à galets usinées, de roues en acier forgé et traité thermiquement avec bandages trempés, ainsi que de roulements étanches et sans entretien assurant une longue durée de vie.

Le déplacement du pont est assuré par des moteurs asynchrones à cage d'écureuil. Les moteurs sont pilotés par variateur de fréquence afin de garantir un démarrage et un arrêt progressifs. Chaque sommier est équipé de butées et de capteurs pour éviter tout dépassement de course.

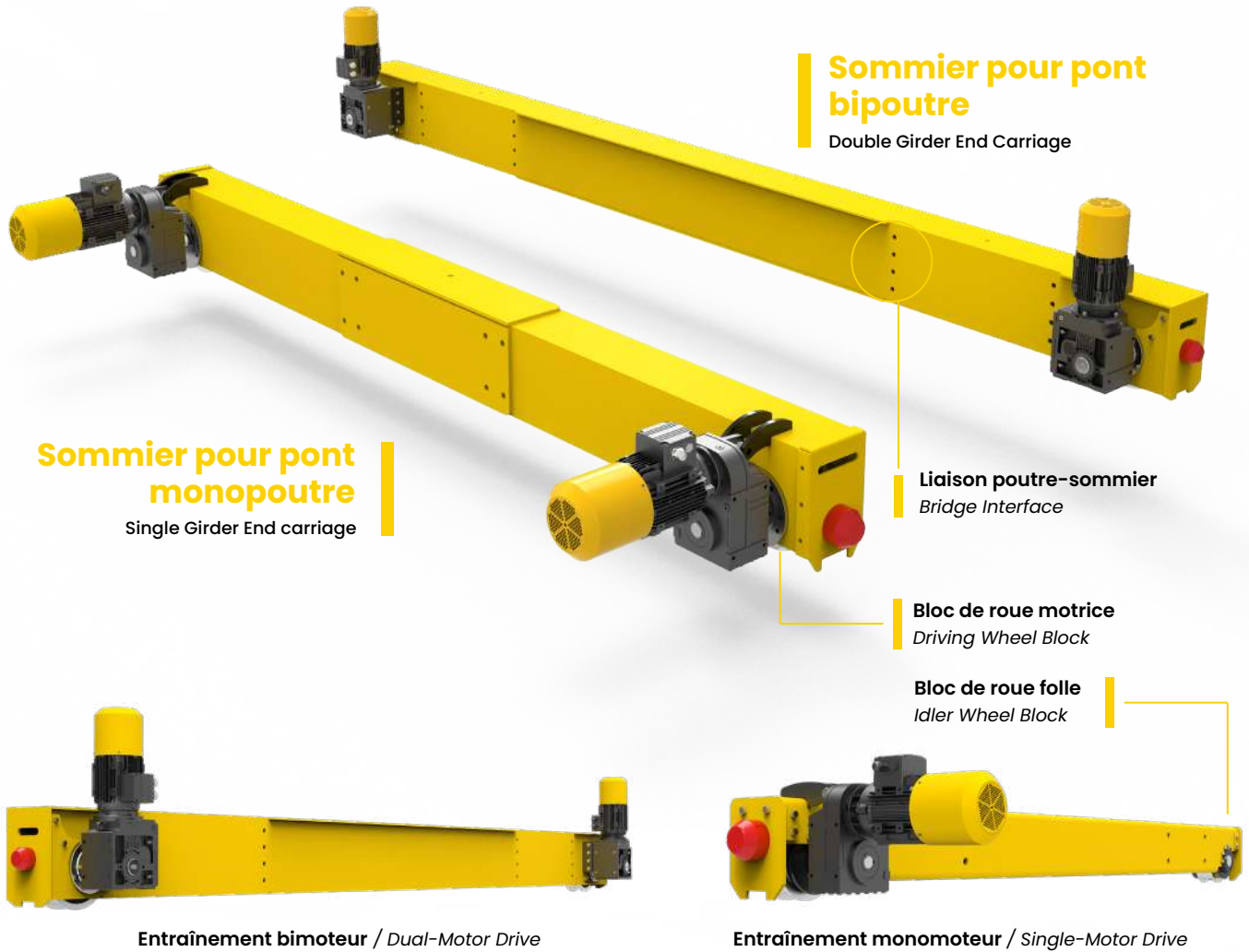
The end truck is a welded steel structure made from metal sheets and profiles. It supports the bridge on the runway beams and is equipped with machined wheel blocks, forged and heat-treated steel wheels with hardened treads, and sealed, maintenance-free bearings for a long service life.

The bridge travelling is powered by squirrel-cage asynchronous motors. The motors are designed with frequency inverter for smooth starting and stopping. Each end truck has buffers and sensors to prevent over-travel.



Sommier

Crane End Carriage



Sommier pour pont bipoutre

Double Girder End Carriage

Sommier pour pont monopoutre

Single Girder End carriage

Liaison poutre-sommier
Bridge Interface

Bloc de roue motrice
Driving Wheel Block

Bloc de roue folle
Idler Wheel Block

Entraînement bimoteur / Dual-Motor Drive

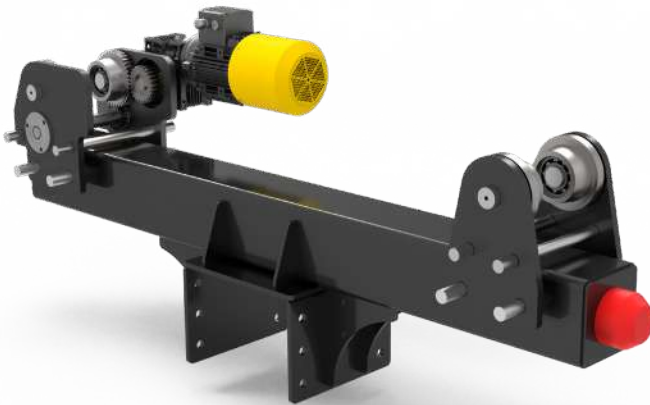
Entraînement monomoteur / Single-Motor Drive

Sommier suspendu

Underslung End Carriage (Suspended Type)

Les sommiers suspendus sont fixés sous la poutre de roulement, ce qui en fait la solution idéale lorsque la hauteur sous plafond est limitée ou que les conditions structurales ne permettent pas l'utilisation de ponts roulants à translation supérieure.

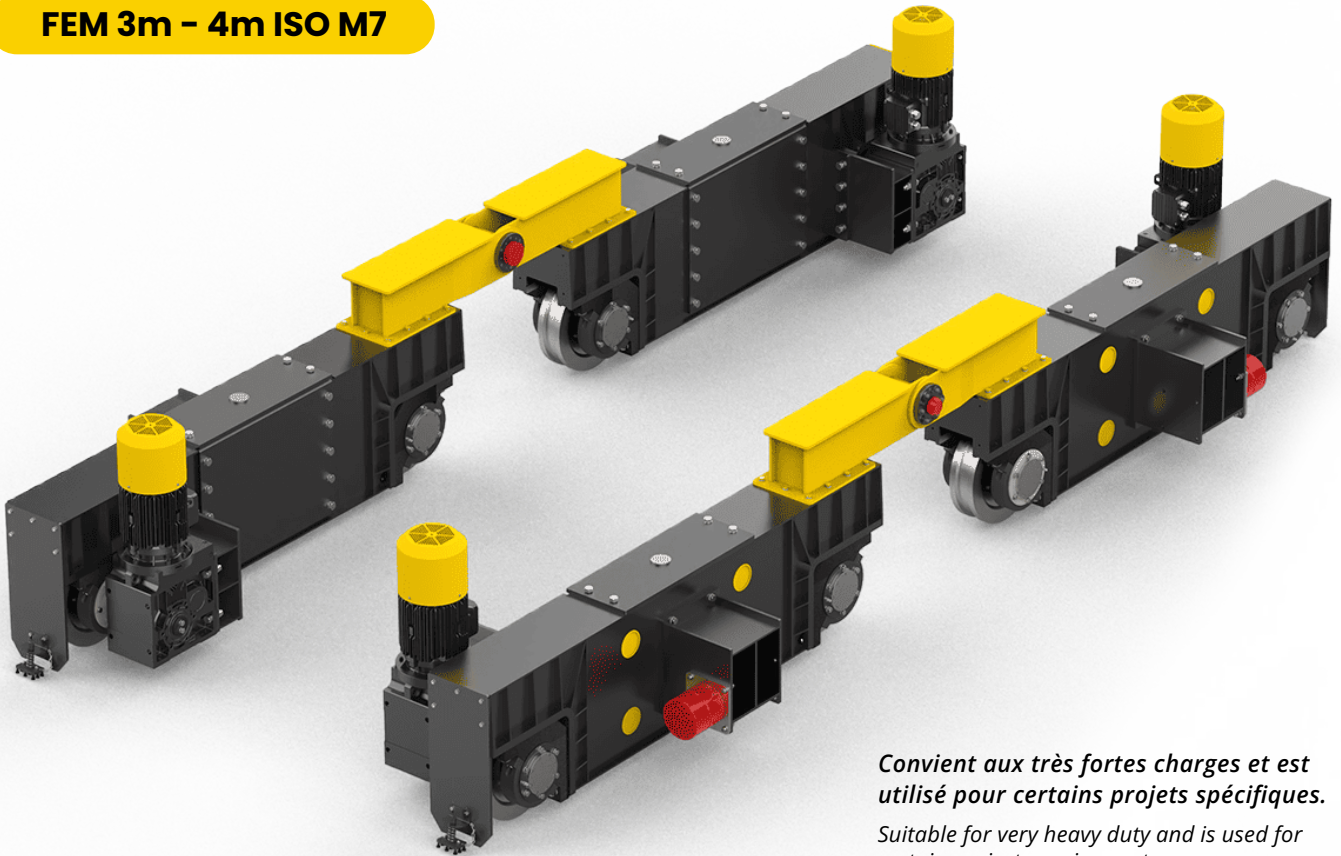
Underslung end trucks hang below the runway beam, making them the go-to choice when ceiling height is limited or structural conditions prevent the use of top-running cranes.



Ponts roulants de process

Heavy Duty Process Overhead Crane End Carriage

FEM 3m - 4m ISO M7



Convient aux très fortes charges et est utilisé pour certains projets spécifiques.

Suitable for very heavy duty and is used for certain project requirements

Butée Bumper



Butées hydrauliques
Hydraulic Buffers



Butées en polyuréthane
Polyurethane Buffers



Butées à ressort
Spring Buffers

Boîte à galets

Wheel Block

Bloc de roue folle
 Idler Wheel Block



Bloc de roue motrice
 Driving Wheel Block



Bloc de roue folle
 Idler Wheel Block



Bloc de roue motrice
 Driving Wheel Block



Bloc-galet pour charges lourdes
 Heavy Duty Wheel Blocks

Bloc-galet standard
 Standard Wheel Blocks

Fabriqué en acier 42CrMo4 trempé et revenu, offrant une haute résistance mécanique et une longue durée de vie. Pour les applications plus exigeantes, des bandages de roulement à trempe profonde sont disponibles afin de réduire l'usure. L'ensemble des conceptions de roues, de roulements et d'assemblage est conforme aux normes DIN 15070, DIN 15071 et DIN 15090.

Manufactured from quenched and tempered 42CrMo4 steel for high strength and long service life. For more demanding applications, deep-hardened treads are available to reduce wear. All wheel, bearing, and assembly designs comply with DIN 15070, DIN 15071, and DIN 15090 standards.



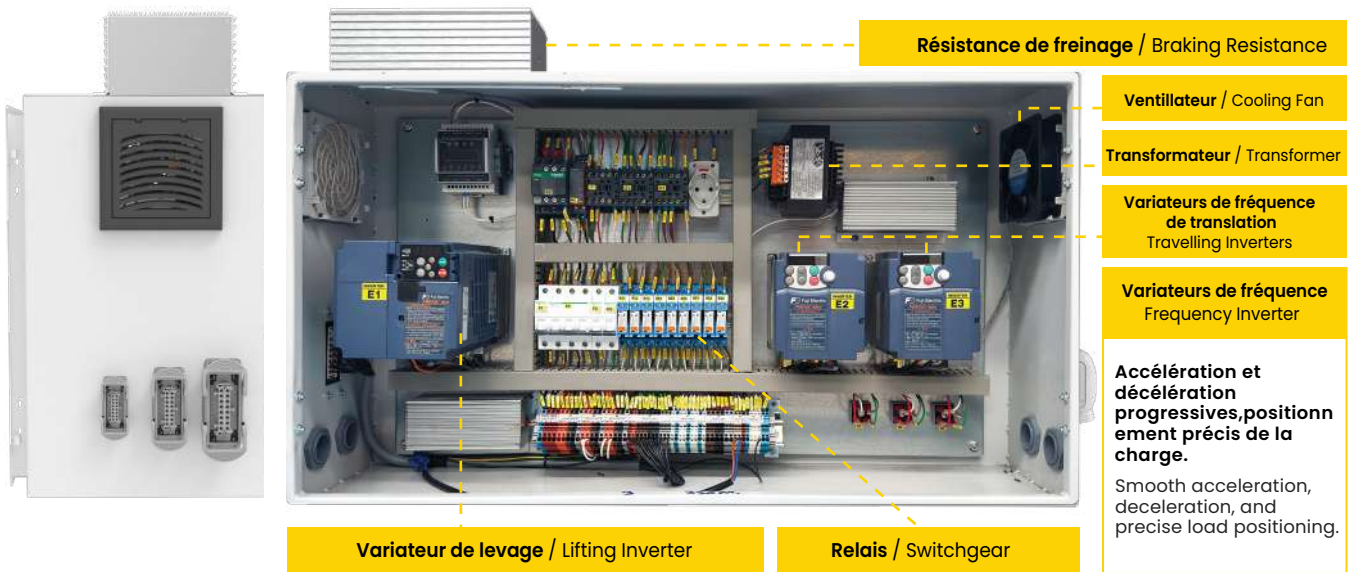
Tableau électrique

Electrical Panel



L'armoire électrique possède un degré de protection IP55 ou IP67 et fonctionne en standard sous 400 V – 50 Hz, avec une option 460 V – 60 Hz pour une utilisation spécifique à l'exportation. Elle regroupe l'ensemble des composants de commande et de sécurité du pont : contacteurs, relais thermiques, fins de course et dispositifs de signalisation. Conçue pour un fonctionnement dans une plage de température de -40 °C à +70 °C, elle peut être équipée d'un système de refroidissement afin de garantir les performances et d'éviter toute défaillance à des températures plus élevées.

The electrical panel has a protection class of IP55 or IP67, operates at 400 V / 50 Hz as standard, with optional 460 V / 60 Hz for special overseas use. It includes all control and safety components of the crane: contactors, thermal relays, limit switches, and signal devices, and is designed for -40°C to +70°C operation. For higher temperatures, a cooling system can be added to maintain performance and prevent faults.





IP 55-67

Armoire électrique pour pont roulant de process

Process Heavy Duty Crane Electrical Panel



**Power Supply Room
(Main Power
Distribution Room)**

*Compartiment
d'alimentation
(Salle principale de
distribution électrique)*

**Regenerative Drive
Control Room**

*Compartiment
de commande
des entraînements
régénératifs*

Drive Control Room 1

*Compartiment
de commande
des entraînements 1*

Drive Control Room 2

*Compartiment
de commande
des entraînements 2*

PLC Automation Room

*Compartiment
d'automatisation PLC*

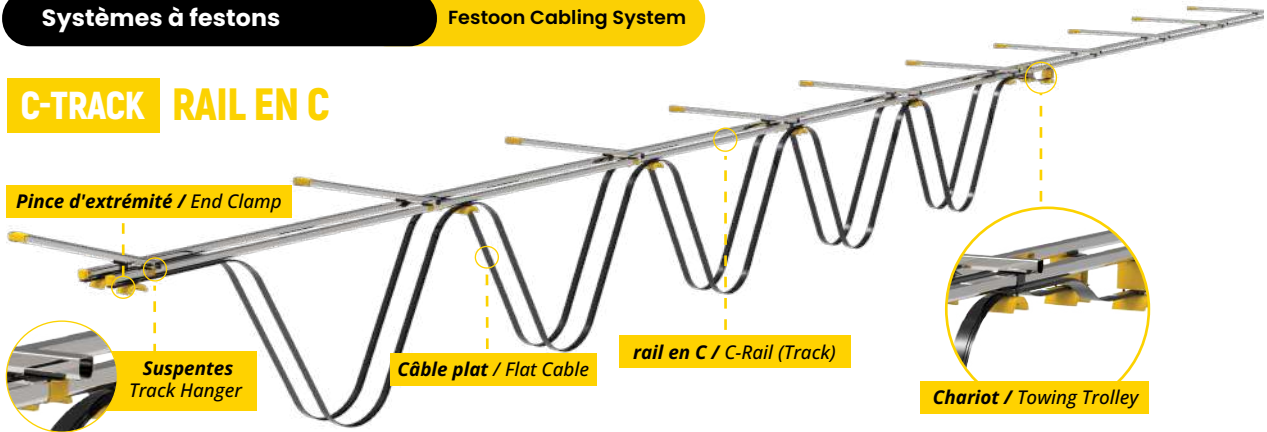
Alimentation énergétique longitudinale du pont roulant

Overbridge Longitudinal Energy Supply

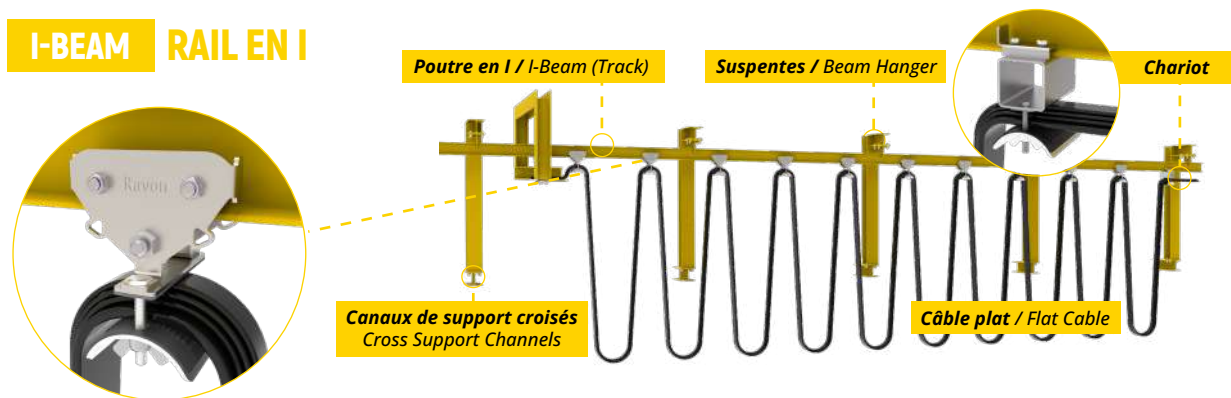
Systèmes à festons

Festoon Cabling System

C-TRACK RAIL EN C



I-BEAM RAIL EN I



Le système à festons sur poutre en I est adapté aux longues distances, aux usages intensifs, aux environnements difficiles et aux industries lourdes.

I-Beam Festoon is suitable for longer distances, heavy duty, harsh environments and heavy industries.

Canal de câbles mobile

Movable Cable Channel

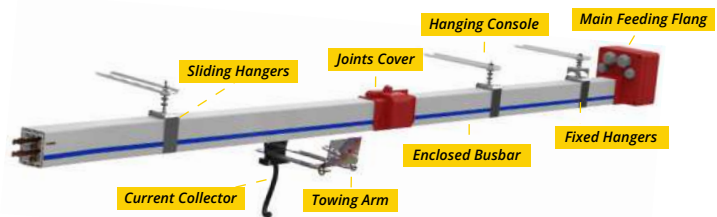


Systèmes d'alimentation électrique

Electrical Power Supply Systems

Systèmes de barres blindées

Enclosed Busbar System



Les barres blindées sont des conducteurs enfermés dans un boîtier de protection entièrement isolé. Ce concept améliore à la fois la sécurité et permet une configuration plus compacte. Elles sont généralement utilisées dans des environnements intérieurs.

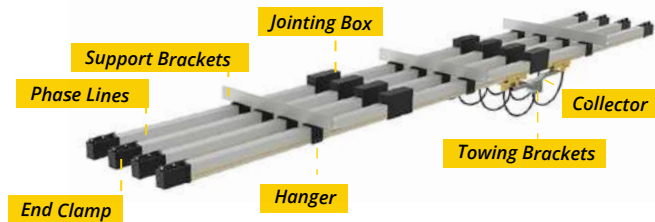
Enclosed busbars are conductors enclosed in a fully insulated protective casing. This design both enhances safety and offers a more compact layout. They are generally used in indoor environments.

Systèmes de conducteurs isolés

Insulated Conductor

Solution alternative et plus économique que le système à jeux de barres, adaptée aux ateliers intérieurs, aux entrepôts, aux halls de montage et aux environnements courants. Cependant, sa durée de vie est plus courte.

An alternative and more economical solution compared to busbar system, suitable for Indoor workshops, warehouses, assembly halls, normal environments. But it has shorter lifetime compared with busbar system

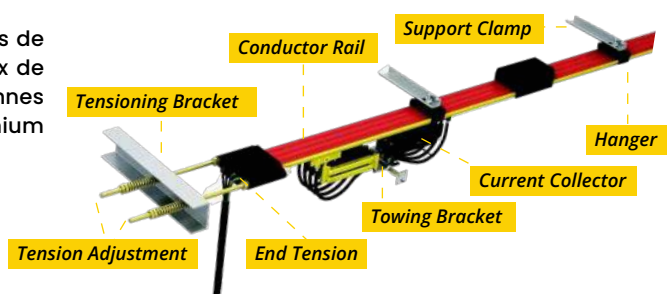


Systèmes de busbars ouverts

Open Busbar System

Les jeux de barres ouverts sont généralement constitués de conducteurs non isolés ou partiellement isolés. Ces jeux de barres sont conçus pour être utilisés sur des lignes aériennes ou en extérieur. Ils sont fabriqués en cuivre ou en aluminium et présentent une intensité admissible élevée.

It consists of uninsulated or partially insulated conductors. These busbars are designed for use in overhead lines or outdoor areas. They are manufactured from copper or aluminum and have a high current-carrying capacity



ÉQUIPEMENTS OPTIONNELS

OPTIONAL EQUIPMENTS



Système d'accès à distance
Remote Access



Enregistreur de données
Data Logger



Lubrification automatique
Automatic Lubrication

Système d'accès à distance intelligent

Smart Remote Access System

Bénéficiez d'un contrôle total sur votre grue et d'un accès complet à ses données de fonctionnement en temps réel grâce au système d'accès à distance intelligent Wimac.

Get full control on your crane and full access to its real time operation data via Wimac smart remote access system



Les affichages matriciels LED

Load Weight Indicator

Selon les préférences, il est possible de sélectionner soit le poids net, soit le poids brut, garantissant ainsi une conformité totale aux pratiques locales lors des opérations de pesage.

Depending on preference, either net or gross weight can be selected, ensuring full compliance with local practices during measurement.



Capteur de limite d'inclinaison numérique à 2 axes

Angle Limit Sensor Digital 2 axes

Le capteur de limite d'angle du câble est un capteur doté d'une sortie relais unique, conçu pour empêcher le pont roulant d'effectuer une opération de levage lorsque l'angle du câble dépasse la valeur limite réglable sur les deux axes, afin d'accroître la sécurité du pont et de l'exploitation.

The rope angle limit sensor is a sensor with 1 relay output to prevent the crane from performing the load lifting function with an angle greater than the adjustable limit value on the two axes in order to increase the safety of the crane and operation.



GAMME DE PONTS ROULANTS

TYPES OF OVERHEAD CRANES



Double Girder
Bi-poutres



Single Girder
Monopoutre



Underslung
Suspendu



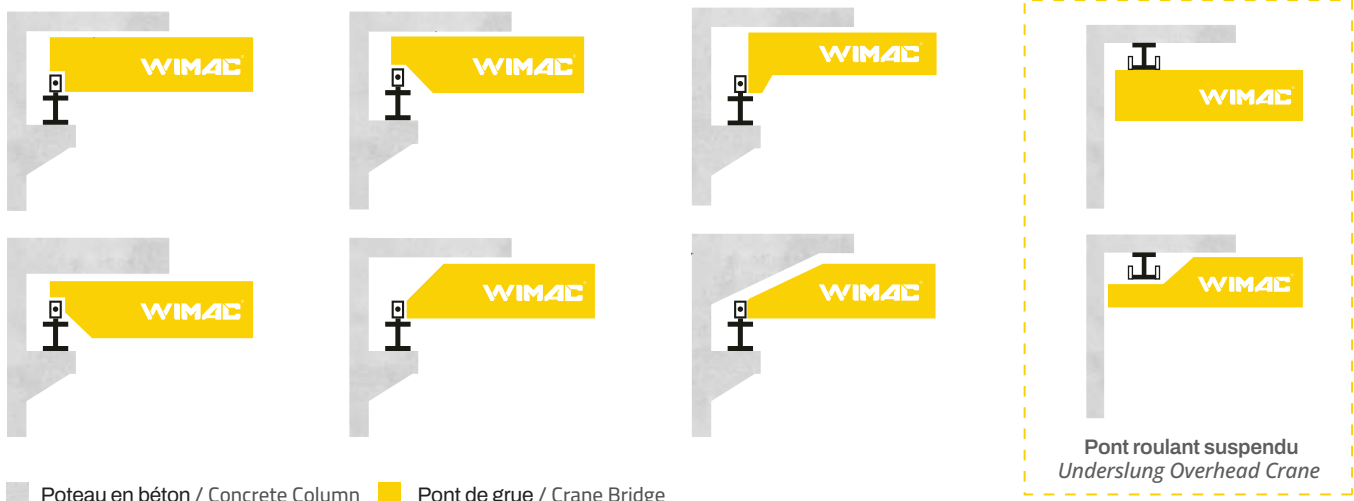
Nous recommandons le type en fonction de l'ensemble des facteurs clés ci-dessous afin de garantir des performances optimales et une rentabilité maximale.

We recommend the type based on all key factors below to ensure optimal performance & cost efficiency.

- | | |
|---|--|
| <ul style="list-style-type: none"> ✓ Capacité de levage ✓ Portée du pont ✓ Hauteur de levage ✓ Fréquence d'utilisation ✓ Contraintes de coût et de budget ✓ Évolutivité ou extension future <p>Configuration et structure de l'espace de travail (résistance de la toiture, hauteur disponible, etc.)</p> | <ul style="list-style-type: none"> ✓ Lifting capacity ✓ Crane Span width ✓ Lifting height ✓ Frequency of use ✓ Cost and budget limitations ✓ Future scalability or expansion <p>Workspace layout and structure (roof strength, available headroom, etc.)</p> |
|---|--|

ARCHITECTURES DE POUTRES

CRANE BRIDGE (GIRDER) OPTIMIZATION TO BUILDING DESIGN



■ Poteau en béton / Concrete Column ■ Pont de grue / Crane Bridge



PONT ROULANT BIPOUTRE

Double Girder Overhead Crane



Les ponts roulants bipoutres sont constitués de deux poutres principales parallèles sur lesquelles le palan se déplace sur des rails montés au-dessus des poutres. Cette configuration permet d'atteindre des capacités de levage plus élevées, des portées plus importantes et des hauteurs de levage supérieures à celles des modèles monopoutres. Leur construction robuste et leur grande stabilité les rendent parfaitement adaptés aux applications industrielles lourdes, garantissant une manutention précise des charges et un rapprochement maximal du crochet.

Double girder overhead cranes are built with two parallel bridge beams, allowing the hoist to travel on rails mounted on top of the girders. This configuration supports higher lifting capacities, longer spans, and greater lifting heights compared to single girder models. Robust construction and increased stability make them suitable for heavy-duty industrial applications, providing precise load handling and maximum hook approach.



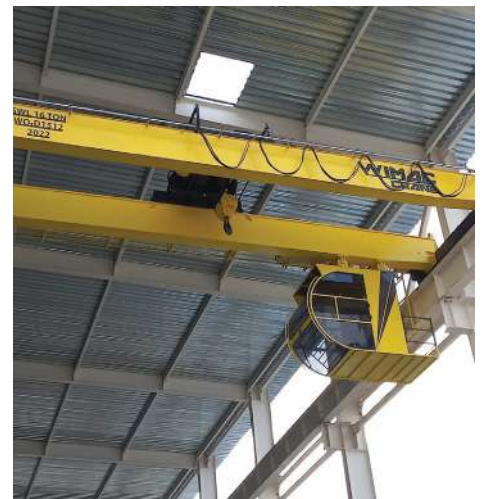
CAPACITÉ / Capacity 3.2 - 50 TON

HAUTEUR DE LEVAGE / Lifting Height
4 - 24 m

PORTÉE / Crane Span
6 - 100 m

FEM M4-M8

ISO 1m-4m





PONT ROULANT PROCESS

Process Overhead Crane



Les ponts roulants process sont conçus pour des opérations continues et essentielles dans les industries lourdes telles que la sidérurgie et la fabrication mécanique de grande envergure. Dotés de structures renforcées et développés conformément aux classes de service les plus élevées selon les normes FEM et ISO, ils assurent une manutention fiable des charges extrêmes tout en s'intégrant parfaitement aux systèmes d'automatisation, garantissant un déplacement précis et sans interruption des matériaux.

Heavy duty process overhead cranes are engineered for continuous and critical operations in heavy industries such as steelmaking and heavy manufacturing. Built with reinforced structures and designed in compliance with the highest FEM/ISO duty classes, they reliably handle extreme loads while seamlessly integrating with automation to ensure precise and uninterrupted material handling.



Pont roulant bipoutre

Double Girder Overhead Crane

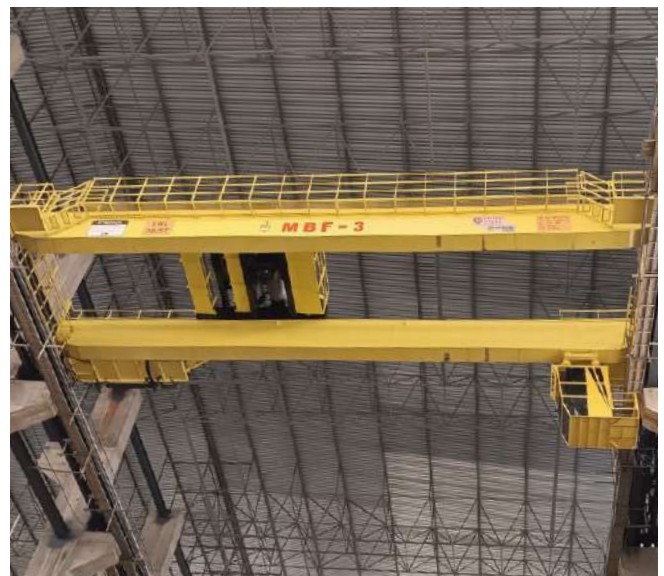
FEM M5 & ISO 2m



Capacité (Ton) Capacity SWL	Code produit Serial Number	Diamètre du tambour (Ø mm) Drum Diameter (Ømm)	Diamètre du câble (Ø mm) Wire Diameter (Ømm)	Crochet DIN 15401 – Classe P DIN15401 Hook P Class	Mouflage câble Rope Reeving	Vitesse de levage (m/min) Lifting Speed (m/min)	Puissance moteur de levage (kW) Lifting Motor Power (kW)	Diamètre des roues du chariot (mm) Trolley Wheel Diameter (mm)	Roulements des roues du chariot Trolley Wheel Bearings	Puissance moteur d'entraînement du chariot (kW) Trolley Drive Motor Power (kW)	Diamètre des roues du sommier (mm) End Truck Wheel Diameter (mm)	Roulements des roues du sommier End Truck Wheel Bearings	Puissance moteur de translation (kW) Cross Travel Motor Power (kW)
3.2	WO-D 32	160	8	Nr2.5	4/1	3.5	2.20	Ø130-100	6308	0.37	Ø160-125	6308	2X0,55
5	WO-D 50	220	10	Nr4	4/1	4	4.00	Ø160-125	6308	0.55	Ø200-170	6310	2X0,55
6.3	WO-D 63	220	12	Nr4	4/1	3.7	4.00	Ø160-125	6308	0.55	Ø200-170	6310	2X0,75
8	WO-D 80	270	14	Nr5	4/1	4	5.50	Ø160-125	6308	0.75	Ø200-170	6310	2X0,75
10	WO-D 100	270	14	Nr6	4/1	3.5	7.50	Ø160-125	6308	0.75	Ø240-200	22210	2X1,1
12.5	WO-D 125	320	16	Nr8	4/1	3.6	11.00	Ø200-170	6310	1.10	Ø240-200	22210	2X1,1
16	WO-D 160	360	18	Nr10	4/1	3.5	11.00	Ø200-170	22210	1.50	Ø300-250	22212	2X1,5
20	WO-D 200	360	20	Nr12	4/1	3.5	15.00	Ø240-200	22210	2X0,75	Ø300-250	22212	2X2,2
25	WO-D 250	400	18	Nr16	6/1	3	15.00	Ø240-200	22210	2X 1,1	Ø350-320	22212	2X2,2
32	WO-D 320	400	20	Nr20	6/1	3.2	22.00	Ø300-250	22212	2X 1,5	Ø350-320	22212	2X3
40	WO-D 400	400	20	Nr25	8/1	2.5	22.00	Ø350-320	22212	2X 1,5	Ø450-400	22213	2X3
50	WO-D 500	400	22	Nr32	8/1	2	22.00	Ø350-320	22212	2X 2,2	Ø450-400	22213	2X4

- Les produits spécifiés dans le tableau ci-dessus sont conformes aux classes FEM M5 et ISO 2m.
The products specified in the table above are compatible with FEM M5 & ISO 2m.

- ✔ La charge d'essai statique est égale à $CMU \times 1,25$, et la charge d'essai dynamique est égale à $CMU \times 1,10$.
The static test load is $SWL \times 1.25$ / dynamic test load is $SWL \times 1.10$
- ✔ Les produits ci-dessus disposent d'une hauteur de levage comprise entre 6 et 12 mètres.
The products above has a lifting height between 6 and 12 meters.
- ✔ Les produits ci-dessus présentent une vitesse de translation longitudinale de 30 m/min et une vitesse de translation transversale de 20 m/min.
The products above has a long travel speed of 30 m/min & a cross travel speed of 20 m/min





PONT ROULANT MONOPOUTRE

Single Girder Overhead Crane



Le pont roulant monopoutre se compose d'une seule poutre principale supportant le palan et le chariot se déplaçant le long des voies. Cette conception, plus légère et économique, est idéale pour les capacités de levage faibles à moyennes et pour des portées modérées. Elle offre une manutention efficace, une installation aisée et des contraintes réduites sur la structure porteuse, tout en garantissant un fonctionnement fluide et une utilisation optimale de l'espace de travail.

Single girder overhead crane features one main bridge (girder) supporting the hoist and trolley, running along the beams. This design is lighter and more economical, making it ideal for low and medium lifting capacities and moderate spans. It offers efficient material handling, easy installation, and reduced structural load requirements while ensuring smooth operation and optimal use of workspace.



CAPACITÉ / Capacity **1 - 32 TON**

HAUTEUR DE LEVAGE / Lifting Height
4 - 100 m

PORTÉE / Crane Span
6 - 30 m

FEM M4-M8

ISO 1m-4m





PONT ROULANT SUSPENDU

Underslung Overhead Crane



Les ponts roulants suspendus sont fixés directement à la charpente du bâtiment. Les sommiers de pont se déplacent sur la partie inférieure des poutres de roulement. Cette conception ne nécessite aucun support au sol et constitue une solution idéale lorsque l'espace au sol est limité. Elle permet d'exploiter au mieux la surface disponible, notamment dans les bâtiments de petites dimensions, aux formes irrégulières ou lorsque la hauteur libre est un critère essentiel. Les ponts suspendus assurent un déplacement fluide et silencieux, adaptés aux charges légères à moyennes.

Underslung travelling cranes are suspended from the building roof structure, with the crane end carriages running on the underside of the runway beams. This design eliminates the need for floor-based runway columns and is ideal for areas with limited floor space. It allows for optimal coverage in smaller facilities, irregular building layouts, or when clear headroom is a priority, supporting light to medium loads with smooth and quiet travel.

Bridge Drive Motor / Электродвигатель передвижения моста

Underslung End Truck / Подвесная концевая тележка



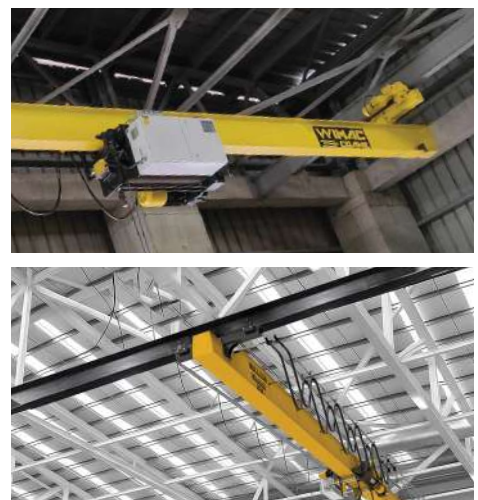
CAPACITÉ / Capacity **1 - 32 TON**

HAUTEUR DE LEVAGE / Lifting Height
1 - 100 m

PORTÉE / Crane Span
6 - 30 m

FEM M4-M8

ISO 1m-4m



Palan monorail standard

Standard Monorail Hoist



- ✔ **Le mouflage est conçu en configuration 4/1.**
Rope Reeving is designed as 4/1
- ✔ **Les charges sur roues indiquées sont valables pour une vitesse d'environ 15 m/min, avec une durée de vie d'environ 3 600 heures.**
The wheel loads stated are valid for v ≈ 15 m/min with an endurance of approximately 3600 hours.

Capacité (Ton)	Capacity (SWL)	Code produit	Serial Number	Diamètre du tambour (Ømm)	Drum Diameter (Ømm)	Diamètre du câble (Ø mm)	Wire Diameter (Ømm)	Crochet DIN 15401 – Classe P	DIN15401 Hook P Class	Poids du chariot (kg)	Trolley Weight (kg)	Vitesse de levage (m/min)	Lifting Speed (m/min)	Puissance moteur de levage (kW)	Lifting Motor Power (kW)	Diamètre des roues du chariot (mm)	Trolley Wheel Diameter (mm)	Roulements des roues du chariot	Trolley Wheel Bearings	Puissance moteur d'entraînement du chariot (kW)	Trolley Drive Motor Power (kW)	Diamètre des roues du sommier (mm)	End Truck Wheel Diameter (mm)	Roulements des roues du sommier	End Truck Wheel Bearings	Puissance moteur de translation (kW)	Cross Travel Motor Power (kW)
1.6	WO-S16	160	8	Nr1	550	4	1.10	Ø100	6205-2RS	2x0,25	Ø160-125	6308	2X0.55														
3.2	WO-S32	160	8	Nr2.5	550	0,7-3,5	2.20	Ø100	6205-2RS	2x0,25	Ø160-125	6308	2X0.55														
5	WO-S50	220	10	Nr4	600	4	4	Ø130	6206-2RS	2x0,37	Ø200-170	6310	2x0.55														
6.3	WO-S63	220	12	Nr4	750	4.3	5.5	Ø160	6207-2RS	2x0,37	Ø200-170	6310	2x0.75														
8	WO-S80	270	14	Nr5	800	3.5	5.5	Ø160	6207-2RS	2x0,55	Ø200-170	6310	2X0.75														
10	WO-S100	270	14	Nr6	1000	3.5	7.5	Ø160	6207-2RS	2x0,55	Ø240-200	22210	2x11														
12.5	WO-S125	360	16	Nr8	1250	4.1	11.0	Ø200	6209-2RS	2x0,75	Ø240-200	22210	2x11														
16	WO-S160	360	18	Nr10	1500	3.5	11.0	Ø300	6213-2RS	2x0,75	Ø300-250	22212	2x15														
20	WO-S200	400	20	Nr12	1750	3.9	15.0	Ø300	6213-2RS	2x1,1	Ø300-250	22212	2X2.2														

- **Les produits spécifiés dans le tableau ci-dessus sont conformes aux classes FEM M5 et ISO 2m.**
The products specified in the table above are compatible with FEM M5 & ISO 2m.

- ✔ **La charge d'essai statique est égale à CMU × 1,25, et la charge d'essai dynamique est égale à CMU × 1,10.**
The static test load is SWL × 1.25 / dynamic test load is SWL × 1.10
- ✔ **Les produits ci-dessus disposent d'une hauteur de levage comprise entre 6 et 12 mètres.**
The products above has a lifting height between 6 and 12 meters.
- ✔ **Les produits ci-dessus présentent une vitesse de translation longitudinale de 30 m/min et une vitesse de translation transversale de 20 m/min.**
The products above has a long travel speed of 30 m/min & a cross travel speed of 20 m/min
- ✔ **Le module et le nombre de dents doivent être précisés lors de la commande. La forme des dents est conforme à la norme DIN 867, sans correction de profil, avec un angle de pression de 20°.**
Module and number of teeth to be stated with order. Tooth form according to DIN 867 without profile correction. Pressure angle 20 degree.

Palan monorail à faible hauteur perdue

Low-Headroom Monorail Hoist



- ✓ **Le mouflage est conçu en configuration 4/1.**
Rope Reeving is designed as 4/1
- ✓ **Les charges sur roues indiquées sont valables pour une vitesse d'environ 15 m/min, avec une durée de vie d'environ 3 600 heures.**
The wheel loads stated are valid for $v \approx 15$ m/min with an endurance of approximately 3600 hours.

Capacité (Ton) Capacity SWL	Code produit Serial Number	Diamètre du tambour (Ø mm) Drum Diameter (Ømm)	Diamètre du câble (Ø mm) Wire Diameter (Ømm)	Crochet DIN 15401 – Classe P DIN15401 Hook P Class	Poids du chariot (kg) Trolley Weight (kg)	Vitesse de levage (m/min) Lifting Speed (m/min)	Puissance moteur de levage (kW) Lifting Motor Power (kW)	Diamètre des roues du chariot (mm) Trolley Wheel Diameter (mm)	Roulements des roues du chariot Trolley Wheel Bearings	Puissance moteur d'entraînement du chariot (kW) Trolley Drive Motor Power (kW)	Diamètre des roues du sommier (mm) End Truck Wheel Diameter (mm)	Roulements des roues du sommier End Truck Wheel Bearings	Puissance moteur de translation (kW) Cross Travel Motor Power (kW)
1.6	WU-S 16	160	a8	Nr1	550	4	1.10	Ø100	6205 - 2RS	2 x 0,25	Ø130	6206	2x0,55
3.2	WU-S 32	160	8	Nr2.5	550	0,7 - 3,5	2.20	Ø100	6205 - 2RS	2 x 0,25	Ø130	6206	2x0,55
5	WU-S 50	220	10	Nr4	600	4	4	Ø130	6206 - 2RS	2 x 0,37	Ø160	6207	2x0,55
6.3	WU-S 63	220	12	Nr4	750	4.3	5.5	Ø160	6207 - 2RS	2 x 0,37	Ø200	6209	2x0,75
8	WU-S 80	270	14	Nr5	800	3.5	5.5	Ø160	6207 - 2RS	2 x 0,55	Ø300	6213	2x0,75
10	WU-S 100	270	14	Nr6	1000	3.5	7.5	Ø160	6207 - 2RS	2 x 0,55	Ø300	6213	2x1,1

- **Les produits spécifiés dans le tableau ci-dessus sont conformes aux classes FEM M5 et ISO 2m.**
The products specified in the table above are compatible with FEM M5 & ISO 2m.

- ✓ **La charge d'essai statique est égale à $CMU \times 1,25$, et la charge d'essai dynamique est égale à $CMU \times 1,10$.**
The static test load is $SWL \times 1.25$ / dynamic test load is $SWL \times 1.10$
- ✓ **Les produits ci-dessus disposent d'une hauteur de levage comprise entre 6 et 12 mètres.**
The products above has a lifting height between 6 and 12 meters.
- ✓ **Les produits ci-dessus présentent une vitesse de translation longitudinale de 30 m/min et une vitesse de translation transversale de 20 m/min.**
The products above has a long travel speed of 30 m/min & a cross travel speed of 20 m/min
- ✓ **Le module et le nombre de dents doivent être précisés lors de la commande. La forme des dents est conforme à la norme DIN 867, sans correction de profil, avec un angle de pression de 20°.**
Module and number of teeth to be stated with order. Tooth form according to DIN 867 without profile correction. Pressure angle 20 degree.

INFORMATIONS TECHNIQUES GÉNÉRALES / GENERAL TECHNICAL INFORMATION

LA CLASSE D'UN PONT ROULANT : dépend du temps total de fonctionnement actif et des conditions de charge. Selon les normes ISO 4301-1 et FEM 9.511/86, les classes de ponts roulants vont de M1 à M8 et de 1Dm à 5m.

TYPE DE CHARGE (FACTEUR DE RÉPARTITION DE LA CHARGE) : La classe de charge d'un pont roulant est déterminée par les formules expliquées à la page 14. Il existe quatre types de classes de charge: légère, moyenne, lourde et très lourde.

CAPACITÉ DE LEVAGE : indique le poids maximal qu'un pont roulant peut soulever.

HAUTEUR DU CROCHET : la distance entre les positions la plus haute et la plus basse du crochet du pont roulant.

DISPOSITION DU MOUFLAGE : $N/n_h - h$ N : Nombre total de brins de mouflage n_h : Nombre de brins sortant du tambour h : Nombre de crochets
Le nombre de crochets n'est généralement pas indiqué lorsqu'il est égal à 1. Par exemple, 4/1 signifie qu'il y a 4 brins de mouflage au

NOMBRE TOTAL DE MOUFLAGE : rapport entre la vitesse de levage et la vitesse tangentielle au point où le câble s'enroule sur le tambour.

- **CRANE CLASSES** : The class of a crane depends on the total active operating time and the loading condition. According to ISO 4301 / 1 and FEM 9.511 / 86 standards, crane classes range from M1..M8 and 1Dm..5m.

- **LOADING TYPE (LOAD DISTRIBUTION FACTOR)** : A crane's loading class is determined by formulas explained on page 41. There are four types of loading classes: Light, Medium, Heavy, and Very Heavy.

- **LIFTING CAPACITY** : Indicates the maximum weight a crane can lift.

- **HOOK HEIGHT** : The distance between the highest and lowest positions of the crane's hook.

- **ROPE REEVING ARRANGEMENT** : expressed in the form $N/n_h - h$

N: Total number of reeving lines n_h : Number of rope lines coming out of the drum h: Number of hooks
The number of hooks is generally not written when it is 1. For example, 4/1 means the total reeving lines are 4, and the rope lines are 1.

- **TOTAL REEVING NUMBER** : The ratio between the lifting speed and the tangential speed at the point where the rope winds onto the drum.

Calculé à l'aide de la formule suivante
Calculated using the following formula

$$Dt = h_1 \times d \times k$$

Dt - Diamètre du tambour *Drum diameter*
d - Diamètre du câble *Rope diameter*
 h_1 - Nombre de crochets *Number of hooks*
k - Coefficient (voir le tableau) *Coefficient (see the table).*

FEM GROUP FEM Group	CÂBLE NON FLEXIBLE Non-Flexible Rope	CÂBLE STANDARD Standard Rope
1Em	10	11.2
1Dm	11.2	12.5
1Cm	12.5	14
1Bm	14	16
1Am	16	18
2m	18	20
3m	20	22.4
4m	22.4	25
5m	25	28

ISO / FEM	TAMBOUR / Drum		POULIE / Sheave	
	CÂBLE GIRATOIRE Rotating Rope	CÂBLE ANTIGIRATOIRE Non-Rotating Rope	CÂBLE GIRATOIRE Rotating Rope	CÂBLE ANTIGIRATOIRE Non-Rotating Rope
M1 (1Dm)	12.5	11.2	14	12.5
M2 (1Cm)	14	12.5	16	14
M3 (1Bm)	16	14	18	16
M4 (1Am)	18	16	20	18
M5 (2m)	20	18	22.4	20
M6 (3m)	22.4	20	25	22.4
M7 (4m)	25	22.4	28	25
M8 (5m)	28	25	31.5	28

INFORMATIONS TECHNIQUES GÉNÉRALES / GENERAL TECHNICAL INFORMATION

As per the FEM/EN standard, hoist usage is categorized into duty groups: 1 Bm (M3), 1 Am (M4), 2 m (M5), 3 m (M6), and 4 m (M7). The 1 Bm (M3) classification represents the lightest usage, while 4 m (M7) indicates the heaviest. In most cases, when no specific duty requirement is provided, the commonly referenced class is FEM 2 m / ISO M5.

The crane and hoist duty groups are determined separately and can be different. Hoists duty group are determined by following factors: • Load spectrum Q • Average operating time per day (t) • Other factors

LOAD SPECTRUM (Operation Mode)		LOAD SPECTRUM (Operation Mode)			
DUTY MODE	LIGHT	Mechanisms that typically handle very light loads and reach maximum loads only in rare or exceptional situations. 	2-4	4-8	8-16
	MEDIUM		1-2	2-4	4-8
	HEAVY		0,5-1	1-2	2-4
	VERY HEAVY				
	FEM 9.511 / DIN 15 020		1 Am	2 m	3 m
ISO 4301		M4	M5	M6	
		Light to medium-duty workshop crane, operating on a single shift, handling medium average loads, with occasional lifting of maximum load.			
Hoist Group		1 Am (M4)	2 m (M5)	3 m (M6)	
Duty Factor		30% ED	40% ED	50% ED	
Max Starts/Hour		<180/h	<240/h	<300/h	

● *Average daily operational time refers to the duration the hoisting motor operates each day.

SELECTION CRITERIA

- ✓ The maximum load (capacity)
- ✓ The maximum hook travel
- ✓ The lifting speed needed (optional micro speed)
- ✓ The trolley speed needed
- ✓ The operating conditions

The standard hoist model is determined based on the load spectrum, average daily operating time, capacity, and reeving configuration.

SELECTION EXAMPLE

Capacity – 6300 kg
 Hook travel (H) – 7 m
 Lifting speed (v) – 6 m/min
 Reeving – 4/1
 Load spectrum – Medium
 Cycles per hour (N) – 10
 Daily working time (T) – 8 h

The average daily operating time is determined by the equation:

$$T_m = \frac{2.H.N.T}{60.V} = \frac{2.7.10.8}{60.6} = 3.1h$$

To the "medium" load spectrum and 3,1 average daily operating time the 2 m (M5) duty mode corresponds as shown in the Load Spectrum/Duty Mode Table. Basing on the given values of capacity – 6 300 kg and reeving – 4/1, the Type Selection Table exhibits the MT316 hoist models group.

SAFE WORKING PERIOD (SWP)

It is calculated according to actual use of the hoist in hours. The theoretical service life is based on 10 years expected SWP for new hoist. It depends on Hoist Duty Group too.

SWP	
Hoist Group	M3 (1B m), M4 (1 Am), M5 (2 m), M6 (3 m) Theoretical service life (D) (hours)
Load Spectrum	
Q1 – Light (kp = 0.125)	3200 t ≤ 2
Q2 – Medium (kp = 0.25)	1600 t ≤ 1
Q3 – Heavy (kp = 0.5)	800 t ≤ 0.5

WIMAC CRANE SYSTEM DIRECTIVES & STANDARDS 2017

DESIGN STANDARDS							
MECHANICAL DESIGN STANDARD				ELECTRICAL DESIGN STANDARD			
	EN -ISO	DIN	FEM		EN -ISO	DIN	FEM
Cranes- Bridge & Gantry	EN 15011+A1			Limiting & indicating devices	EN 12077-2+A1		
Cranes- General Design	EN 13001 - 1			Rotating electrical machines	EN 60034-1		
Crane safety - General Design Part 2 Load	EN 13001 - 2			Safety of machinery - Safety-related parts	EN ISO 13849-1		
Rules For The Design of Hoisting Appliance			FEM 1.001	Safety of machinery - Electrical equipment	EN 60204-32		
Measures for achieving safe working periods of mechanisms			FEM 9.755	Cranes - Controls and control stations	EN 13557		
Power Driven Series - Service			FEM 9.751	Low Voltage Adjustable Frequency			FEM 9.752
Hand And Power Driven Hoists - Safety			FEM 9.756	Safety of machinery - Emergency stop	EN ISO 13850		
Cranes - Test and inspection procedures	TS 10116 TS ISO 9927-1			rotating electrical machines (IP code);	EN 60034-5		
Steel wire ropes	EN 12385-4 & CEN/TS 13001-3-2			Graphical Symbols For Control Devices			FEM 9.941
Cranes - Access	EN 13586			Selection Of Lifting And Travel Motors			FEM 9.683
Cranes- Safe Use	ISO 12480-1						
Terminations for steel wire ropes	EN 13411 (1-2-3-4-5-6-7-8)						
Hook & Hook Traversen	TS 2340	DIN 15401 DIN15402		MECHANICAL DESIGN STANDARD			
Cranes- Wire Ropes	ISO 4309				EN -ISO		
Cranes - Safety - Design - Requirements	EN 13135			Cranes - Competency requirements for crane	ISO 23814		
Cranes - Information for use and testing	TS EN 12644-1+A1 EN 12644-2 +A1			Cranes - Monitoring for crane design working	ISO 12482		
Wheel shafts		DIN 15091		Cranes-Classification	TS ISO 4301-5		
Cranes; steel structures; verification		DIN 15018-1 DIN 15018-2		Technical characteristics and	ISO 7363		
Lifting appliances; groove profiles for wire		DIN15061-1		Cranes - Tolerances for wheels and travel and	ISO 12488-1		
Wheel Group		DIN 15090 DIN 15074		Crane supporting structures	TS EN 1993-6		
Classification Of Mechanisms	ISO 4301		FEM 9.511	Asymmetric wedge socket	TS EN 13411-6+A1		
Rules For The Design - Local Girder Stresses			FEM 9.341	Limit States and proof competence of steel	EN 13001-3-1		
Dimensions And Design Of Rope			FEM 9.661	Cranes - Stiffness - Bridge and gantry	TS ISO 22986		
Lifting Force Limiters For Controlling			FEM 9.761	Cranes-Training of drivers	TS ISO 9926-1		

WIMAC CRANE SYSTEM DIRECTIVES & STANDARDS 2017

CRANE SYSTEM DIRECTIVES	SAFETY OF MACHINERY RISK ASSESSMENT	LVD TEST	EMC TEST	QUALITY REQUIREMENTS FOR WELDING		
MACHINERY (MD) DIRECTIVE 2006/42/EC	EN ISO 12100:2010			ISO 3834-2 & EN 1090-1,2		
305/2011/EU CONSTRUCTION PRODUCTS REGULATION				ISO 3834-2 & EN 1090-1,2		
LOW VOLTAGE (LVD) DIRECTIVE 2014/35/EU		EN 60204-1		WELDING COORDINATION	EN ISO 14731	
ELECTROMAGNETIC COMPATIBILITY (EMC) DIRECTIVE 2014/30/EU			EN 61000-4-2 ELECTRO STATIC DISCHARGE(ESD)	WELDER QUALIFICATION	EN ISO 9606-1	
NOISE EMISSION BY OUTDOOR EQUIPMENT DIRECTIVE 2000/14/EC	EN ISO 11688		EN 61000-4-4 ELECTRICAL FAST	WPS	EN ISO 15609-1	
6331 HEALTH AND SAFETY CONDITIONS REGULATION FOR THE USE			EN 61000-4-5 SURGE TRANSIENTS	WELDING PROCEDURE QUALIFICATION	EN ISO 15613 & EN ISO 15614-1	
			EN 61000-4-11 VOLTAGE DIPS, SHORT INTERRUPTIONS	WELDING OPERATOR QUALIFICATION	EN ISO 14732	
			EN 55011(CONTUEDED EMISSION)	NDT-PERSONEL	EN ISO 9712	
			EN 55011 (RADIATED EMISSION)	JOINT PREPARATION	EN ISO 9692-1&2	
			EN 61000-4-6 CONTACTED IMMUNITY	INSPECTION & TESTING DURING WELDING	EN ISO 13916	
			EN 61000-3-2 HARMONICS	INSPECTION & TESTING AFTER WELDING		
			EN 61000-3-3 FLICKER	NDT -GENERAL RULES	EN ISO 17635	ACCEPTANCE LEVELS FOR
				VISUAL TESTING	EN ISO 17637	EN ISO 5817
		FOUNDING - SPHEROIDAL GRAPHITE CAST IRONS	EN 1563	RADIOGRAPHIC TESTING	EN ISO 17636-1&2	EN ISO 10675-1&2
		STEEL CASTINGS - STEEL CASTINGS FOR GENERAL	EN 10293	ULTRASONIC TESTING	EN ISO 17640, 10863,13588 &	EN ISO 11666,15626,22825,232
		COLD FORMED	EN 10219-1	MAGNETIC PARTICLE TESTING	EN ISO 17638	EN ISO 23278
SURFACE PREPARATION AND PAINT STANDARDS		QUENCHED AND TEMPERED STEELS	EN 10083-1 ,2,3	MAKRO & MICROSCOPIC TESTING	EN ISO 17639	EN ISO 5817
SURFACE PREPARATION	ISO 8501 ,ISO 8503	CASE HARDENING STEELS	EN 10084	QUALITY LEVELS FOR CUTTING	EN ISO 9013	
PAINT APPLICATION	ISO 12944	HOT ROLLED PRODUCTS OF STRUCTURAL STEELS	EN 10025-1 ,2	GROUP OF MATERIALS	CEN ISO /TR 15608	

QUELQUES PROJETS DE PONTS ROULANTS / SOME OVERHEAD CRANE PROJECTS





WIMAC[®]
CRANE





WIMAC[®]
CRANE